

**PROCEDURA NA WYPADEK POJAWIENIA SIĘ ZAGROŻENIA BIOLOGICZNEGO
ZAKAŻENIA /ZACHOROWANIA DZIECKA LUB PRACOWNIKA
SPOWODOWANEGO WIRUSEM SARS – CoV-2**

W

Publicznym Przedszkolu Sowa Akademia

KORONAWIRUS

KRYTERIA KWALIFIKACJI do dalszego postępowania:

- (1) osób potencjalnie narażonych w związku z powrotem z obszarów utrzymującej się transmisji wirusa lub**
- (2) osób, które miały bliski kontakt z osobą zakażoną.**

I.

Postępowaniu podlega osoba, która spełnia zarówno **kryteria kliniczne** jak i **kryteria epidemiologiczne:**

1. kryteria kliniczne

Każda osoba u której wystąpił co najmniej jeden z wymienionych objawów ostrej infekcji układu oddechowego:

- gorączka
- kaszel
- duszność

2. kryteria epidemiologiczne

Ze względu na wprowadzony w naszym kraju stan epidemii- kryteria epidemiologiczne spełnia każda osoba przebywająca na terenie placówki u której wystąpiły kryteria kliniczne.

II.

W przypadku stwierdzenia u wychowanka lub pracownika placówki objawów takich jak:

gorączka, kaszel, duszność i problemy z oddychaniem należy:

1. Umieścić chorego w osobnym pomieszczeniu.
2. Powiadomić telefonicznie rodziców lub rodzinę chorego.
3. Niezwłocznie, telefonicznie powiadomić stację sanitarno-epidemiologiczną lub najbliższy oddział zakaźny.
4. Zamknąć budynek. Do momentu uzyskania wytycznych Stacji Sanitarno-Epidemiologicznej, nikogo nie wpuszczać ani nie wypuszczać.
5. Dalej postępować zgodnie z instrukcjami otrzymanymi od pracowników Stacji Sanitarno-Epidemiologicznej.
6. Powiadomić organ prowadzący (prezes spółki Tomasz Antosiak).
7. W przypadku zamknięcia placówki lub kwarantanny powiadomić Kuratorium Oświaty we Wrocławiu.

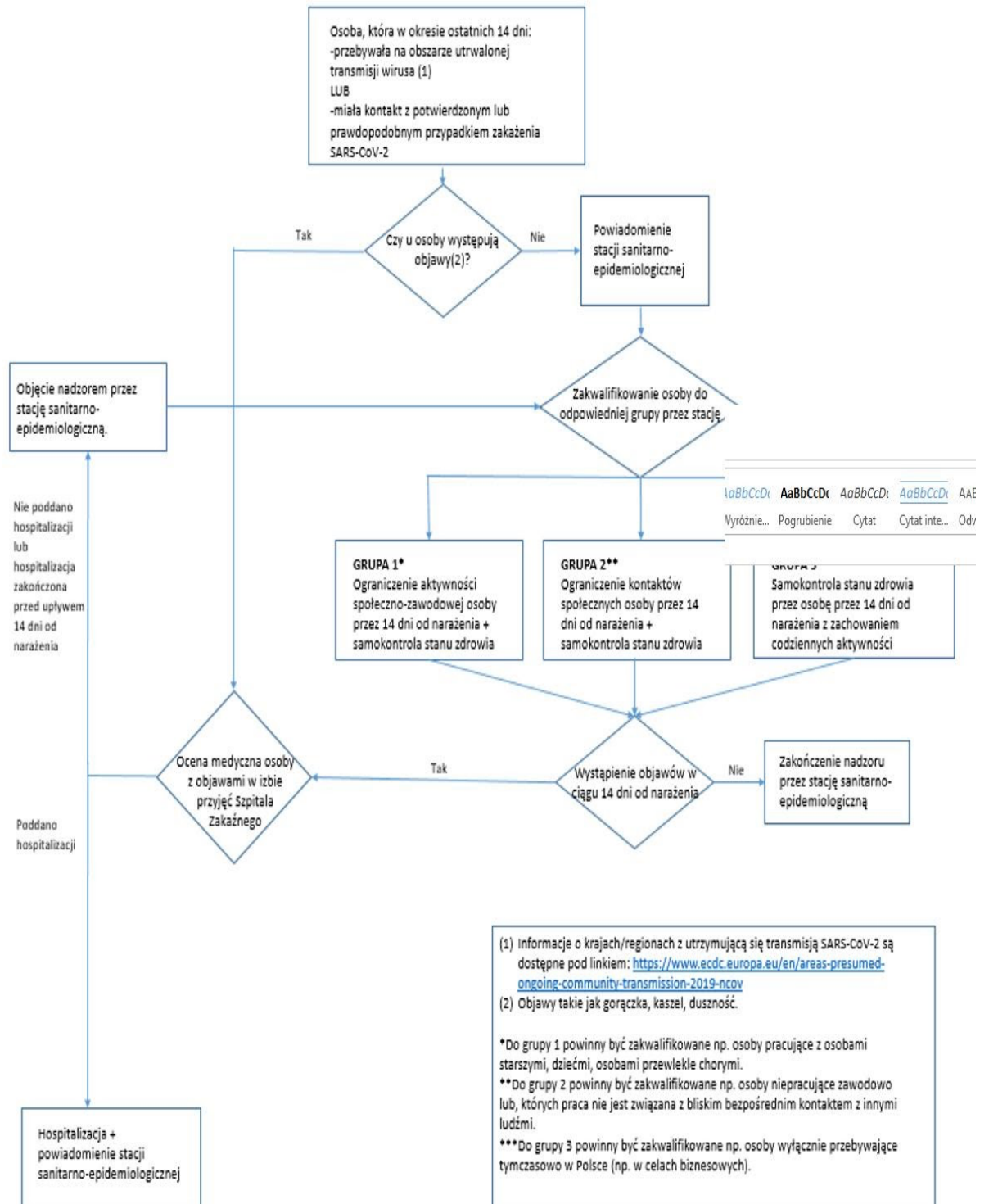
III.

Ważne telefony:

1. Powiatowa Stacja Sanitarno-Epidemiologiczna pn.-pt. 7.00-15.00 – tel. **71 329 58 43**
lub 693 900 908, 781 400 199 lub 71 361 46 91-92
Całodobowo 603 720 579
2. Wrocław-Psie Pole - Wojewódzki Szpital Specjalistyczny Im. J. Gromkowskiego, I i II
Oddział Chorób Zakaźnych, Koszarowa 5 - tel. **71 700 30 00**,
Izba przyjęć dla dzieci i młodzieży – tel. **71 392 53 38**
3. Wojewódzka Stacja Sanitarno-Epidemiologiczna – tel. **71 328 30 41**
4. Państwowa Stacja Sanitarno-Epidemiologiczna (całodobowe telefony dyżurne) –
tel. **666 035 666, 602 430 042**
5. Całodobowa infolinia NFZ – tel. **800 190 590**
6. Urząd Miejski Departament Edukacji – w godz. 8.00-15.45 tel. **sekretariat 777 87 06**
lub osoby prowadzące placówkę **71 777 76 19, 71 777 77 33, 71 777 76 90**
7. Centrum Zarządzania Kryzysowego – tel. **71 770 22 22**

IV.

Algorytm postępowania



V.

POSTĘPOWANIE Z POMIESZCZENIAMI

JEŚLI wystąpił przypadek osoby z podejrzeniem koronawirusa

W przypadku, gdy wychowanek lub pracownik placówki został skierowany do szpitala z podejrzeniem koronawirusa, dyrektor tej placówki w porozumieniu z właściwym państwowym inspektorem sanitarnym może podjąć decyzję o zamknięciu instytucji na dwa dni i w celu przeprowadzenia dekontaminacji pomieszczeń i przedmiotów.

VI.

Podstawowe środki ochronne przeciwko nowemu koronawirusowi wywołującemu chorobę COVID-19

Koronawirus jest wirusem osłoniętym cienką warstwą tłuszczową dlatego jest wrażliwy na wszystkie detergenty, w tym mydło, preparaty do dezynfekcji oraz promienie UV. Oznacza to, że łatwo go inaktywować prostymi środkami czystości.

Wirus przenosi się:

1. bezpośrednio, drogą kropelkową – zawierające wirusa drobne kropelki powstające w trakcie kaszlu, kichania, mówienia mogą być bezpośrednią przyczyną zakażenia. Odległość 1,5-2 m od osoby, z którą prowadzimy rozmowę, traktowana jest jako bezpieczna pod warunkiem, że osoba ta nie kaszle i nie kicha w naszym kierunku (strumień wydzieliny oddechowej pod ciśnieniem),
2. pośrednio, poprzez skażone wydzieliną oddechową (podczas kichania czy kaszlu) przedmioty i powierzchnie. Wirus nie ma zdolności przetrwania poza organizmem człowieka, ulega dezaktywacji po kilku- kilkunastu godzinach.

Postępowanie:

Często myj ręce

Często myj ręce używając mydła i wody, a jeśli nie masz do nich dostępu, używaj płynów/żeli na bazie alkoholu (min. 60%).

Dlaczego? Mycie rąk ww. metodami zabija wirusa, jeśli znajduje się on na rękach.

Stosuj odpowiednie zasady ochrony podczas kaszlu i kichania

Podczas kaszlu i kichania zakryj usta i nos zgiętym łokciem lub chusteczką – natychmiast wyrzuć chusteczkę do zamkniętego kosza i umyj ręce używając mydła i wody, a jeśli nie masz do nich dostępu – płynów/żeli na bazie alkoholu (min. 60%).

Dlaczego? Zakrycie ust i nosa podczas kaszlu i kichania zapobiega rozprzestrzenianiu się zarazków i wirusów. Jeśli kichasz lub kaszlesz w dłoń, możesz zanieczyścić przedmioty lub dotykane osoby.

Zachowaj bezpieczną odległość

Zachowaj co najmniej 1,5 m odległości między sobą a innymi ludźmi. Zabrania się przebywania więcej niż dwóm osobom w tym samym pomieszczeniu z osobą, która kaszle, kichają, ma gorączkę, lub występują inne objawy wskazujące na chorobę.

Dlaczego? Gdy ktoś zarażony wirusem powodującym chorobę układu oddechowego, taką jak COVID-19, kaszle lub kicha, wydała pod ciśnieniem małe kropelki śliny i śluzu zawierające wirusa. Jeśli jesteś zbyt blisko, istnieje ryzyko, że możesz wdychać wirusa.

Unikaj dotykania oczu, nosa i ust

Dlaczego? Dłonie dotykają wielu powierzchni, które mogą być skażone wirusem. Jeśli dotkniesz oczu, nosa lub ust zanieczyszczonymi rękami, możesz przenieść wirusa z powierzchni.